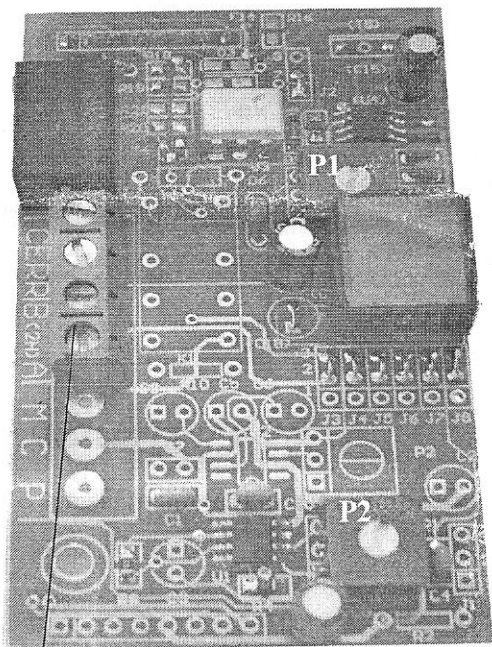


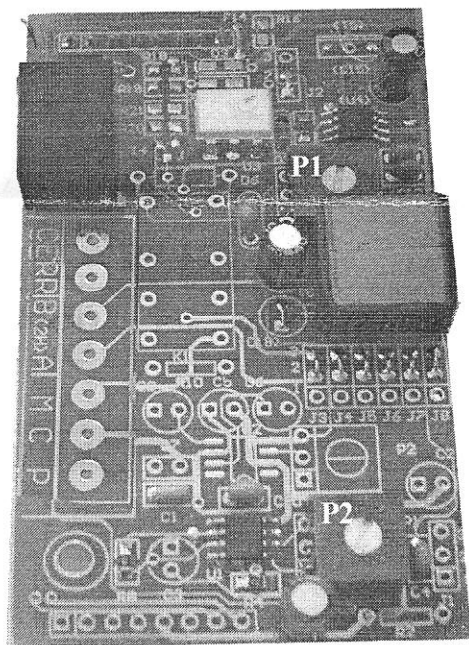
PORTERO ELECTRICO

Descripción del circuito impreso:



PLACA F14 2 HILOS

Bornera F14



PLACA PORTERO F26e/F38 2 HILOS
(Bornera sobre placa base central)

- P1 Regula el nivel de salida al parlante (frente).
- P2 Regula el nivel de entrada del micrófono (frente).

-Diagramas de conexión bornera.

